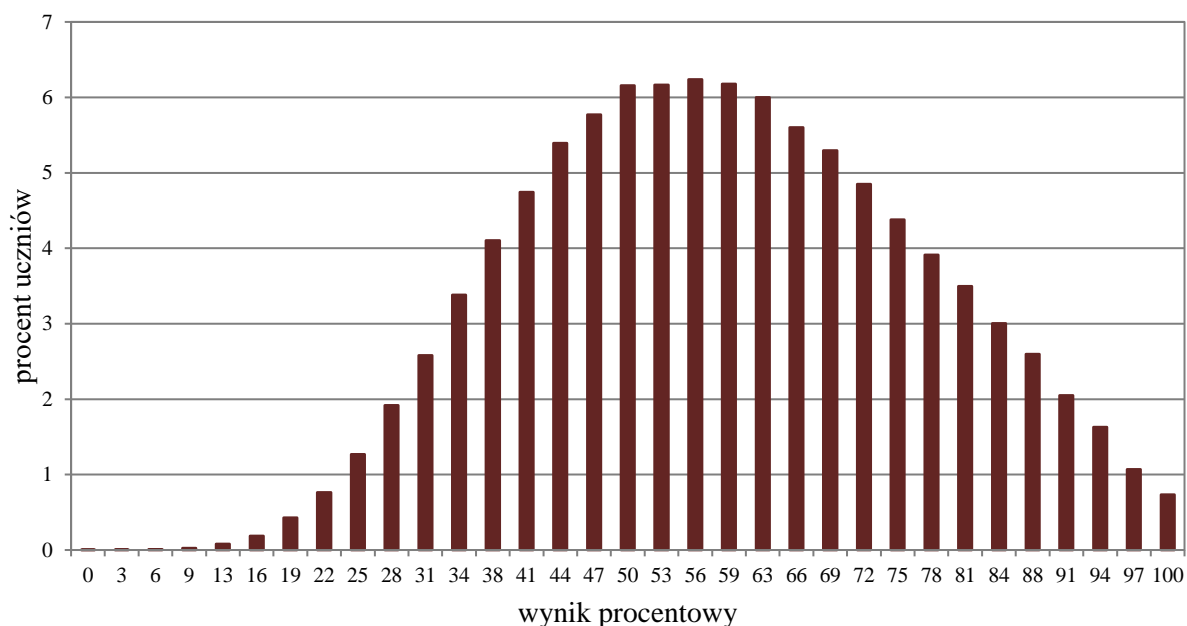


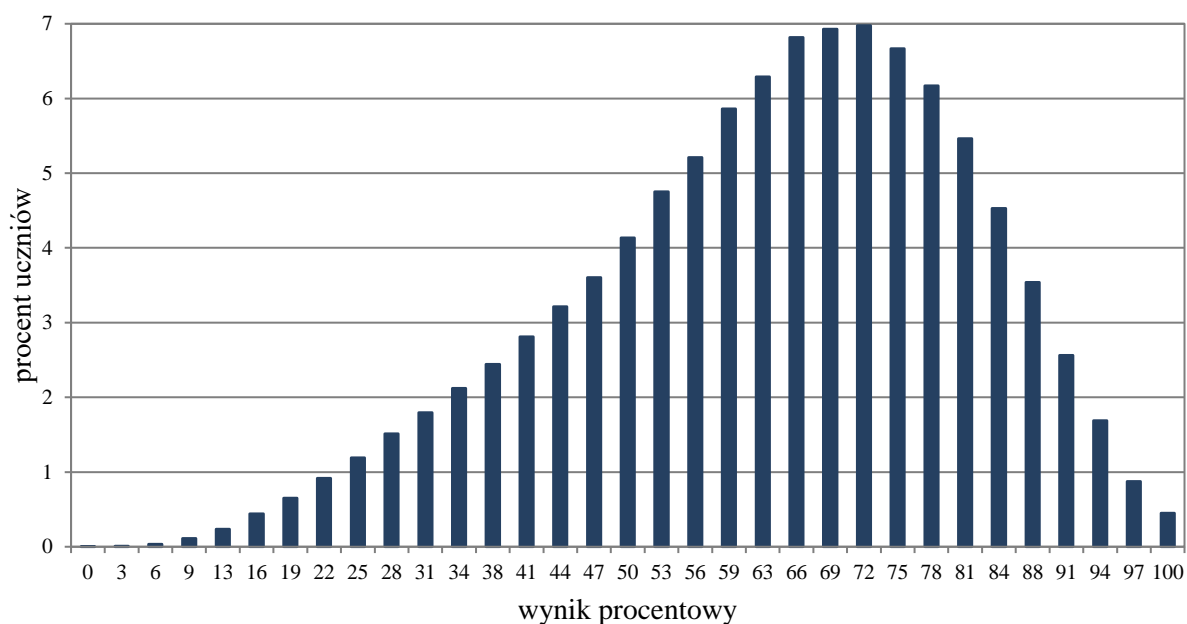
## Rozkłady wyników i parametry statystyczne rozkładu wyników egzaminu gimnazjalnego w kwietniu 2019 r.

Na wykresach A–L zostały przedstawione rozkłady wyników uczniów bez dysfunkcji oraz uczniów ze specyficznymi trudnościami w uczeniu się.

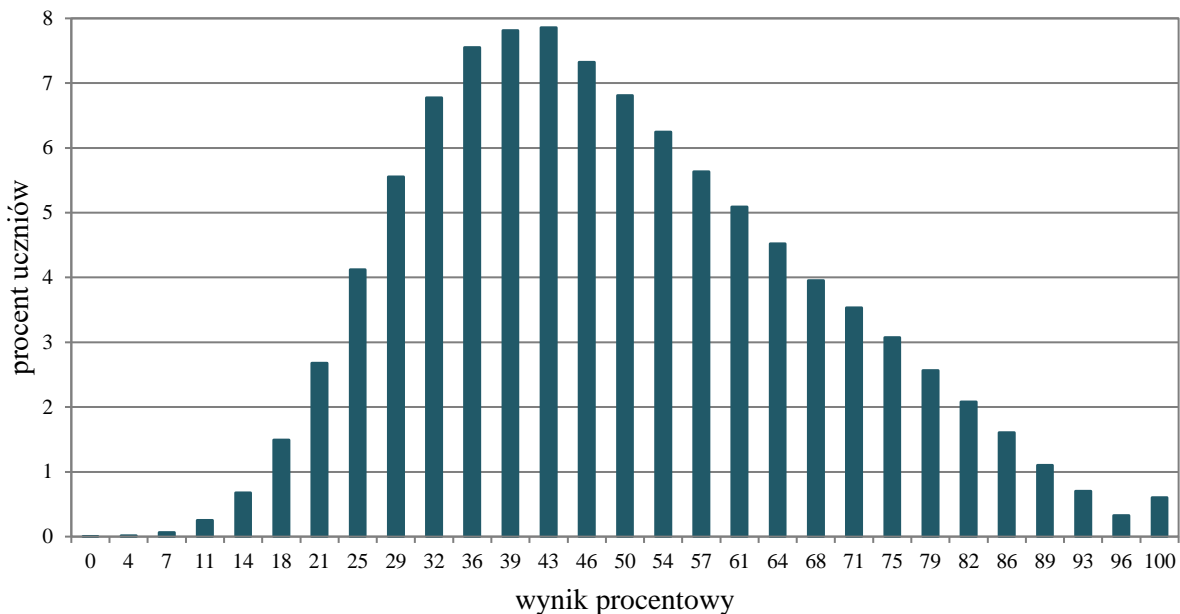
**Wykres A. Rozkład wyników uczniów – część humanistyczna z zakresu historii i wiedzy o społeczeństwie**



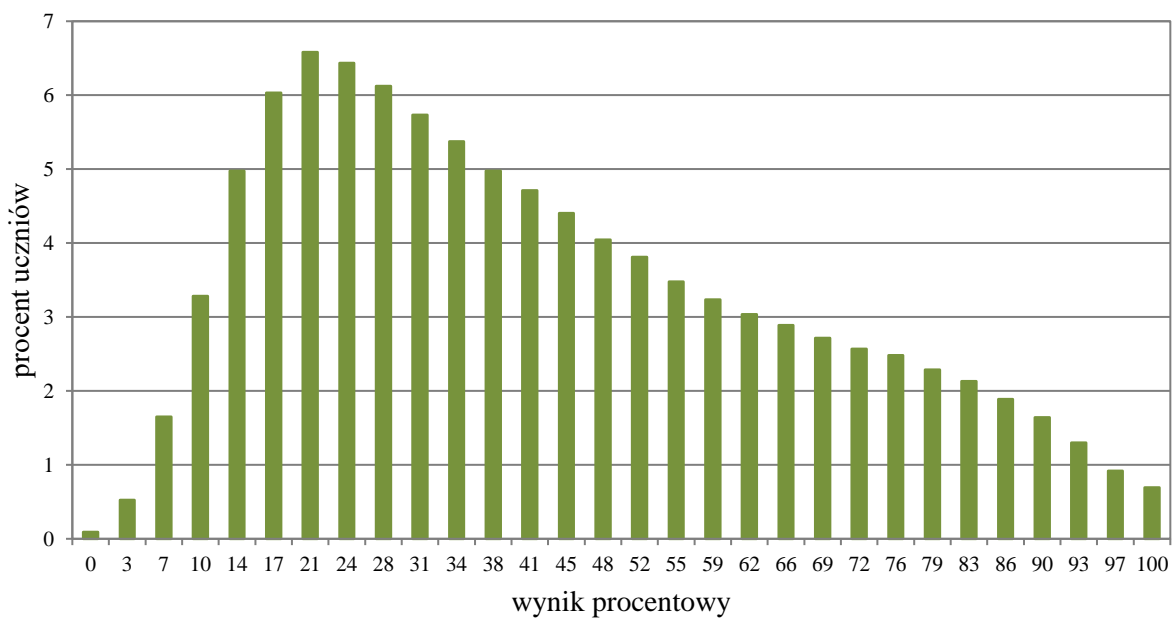
**Wykres B. Rozkład wyników uczniów – część humanistyczna z zakresu języka polskiego**



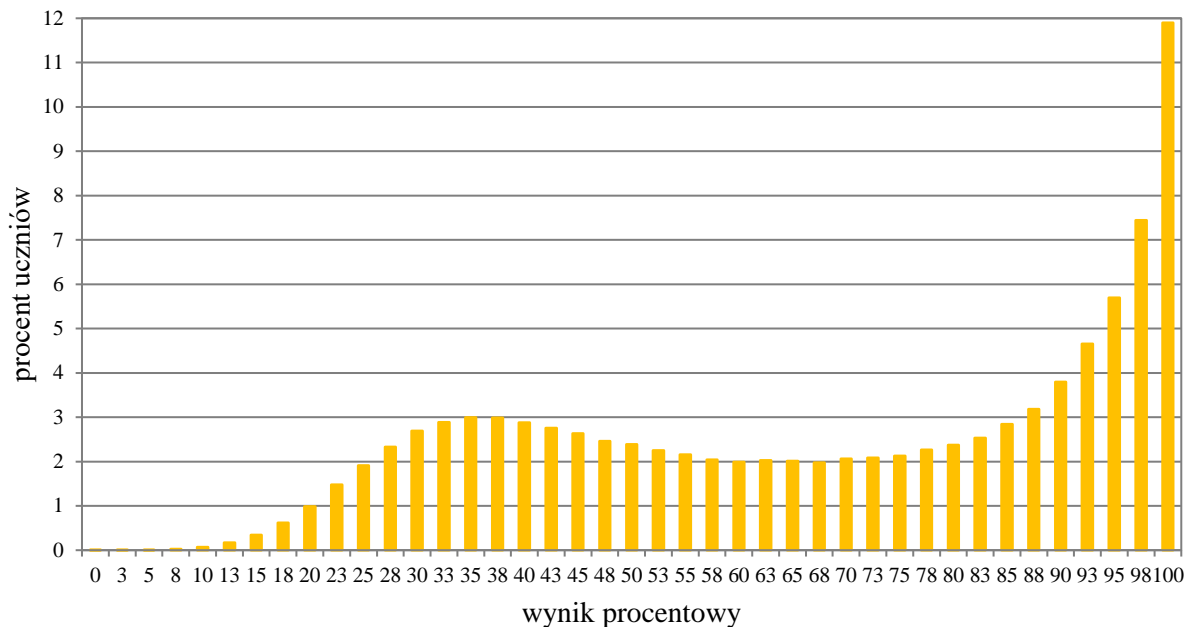
**Wykres C. Rozkład wyników uczniów – część matematyczno-przyrodnicza z zakresu przedmiotów przyrodniczych**



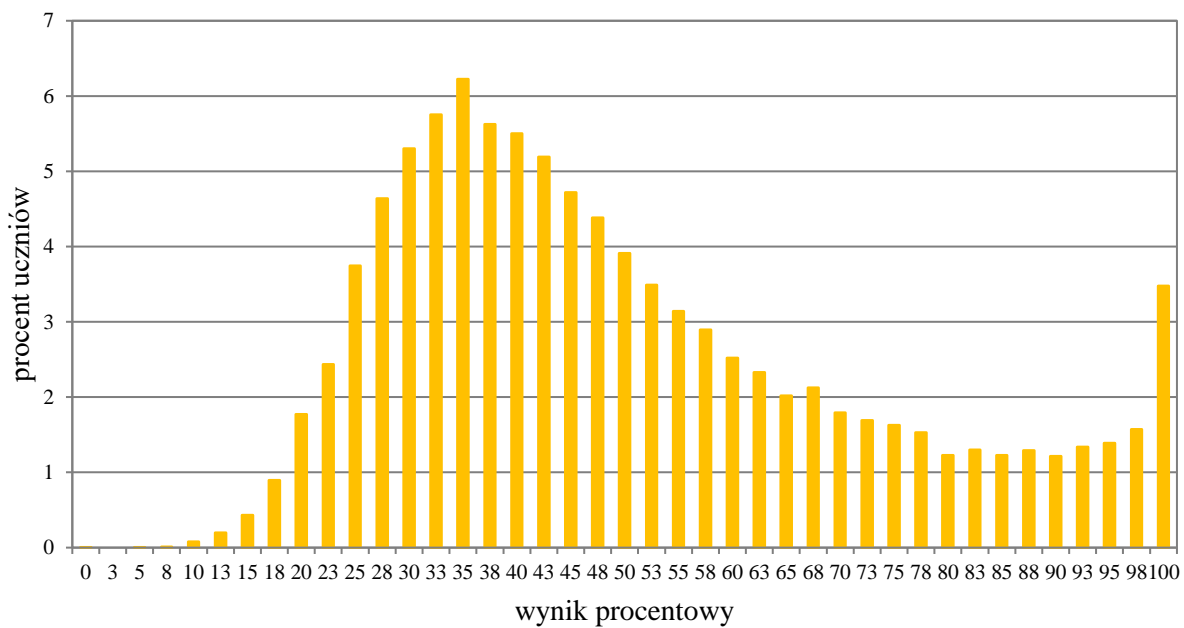
**Wykres D. Rozkład wyników uczniów – część matematyczno-przyrodnicza z zakresu matematyki**



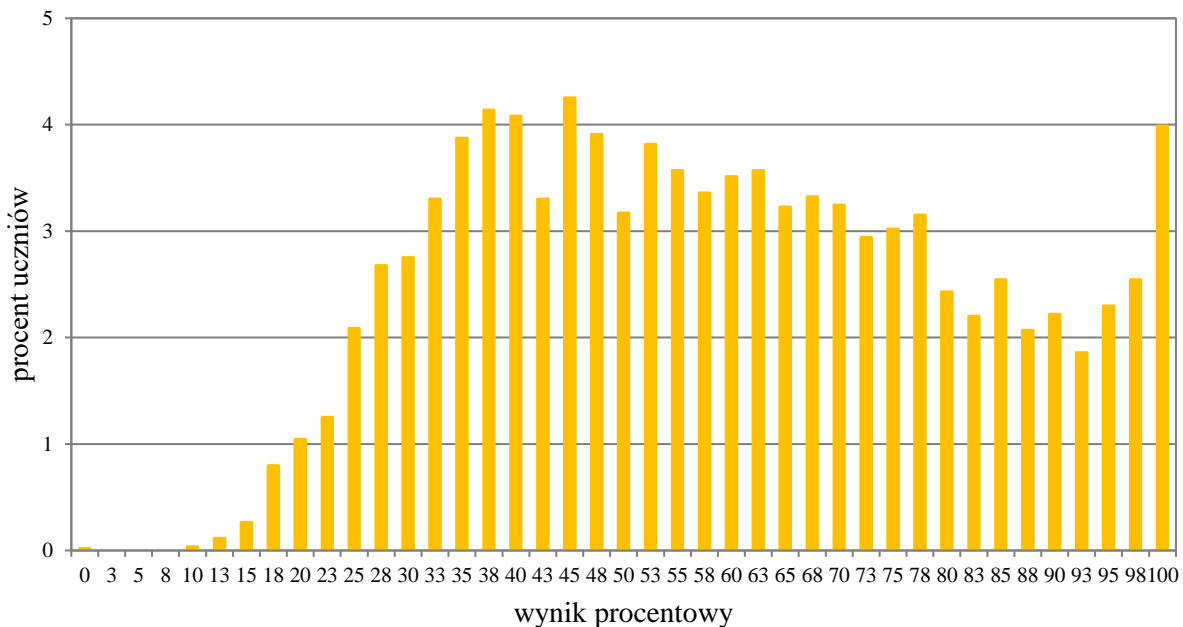
**Wykres E. Rozkład wyników uczniów – język angielski poziom podstawowy**



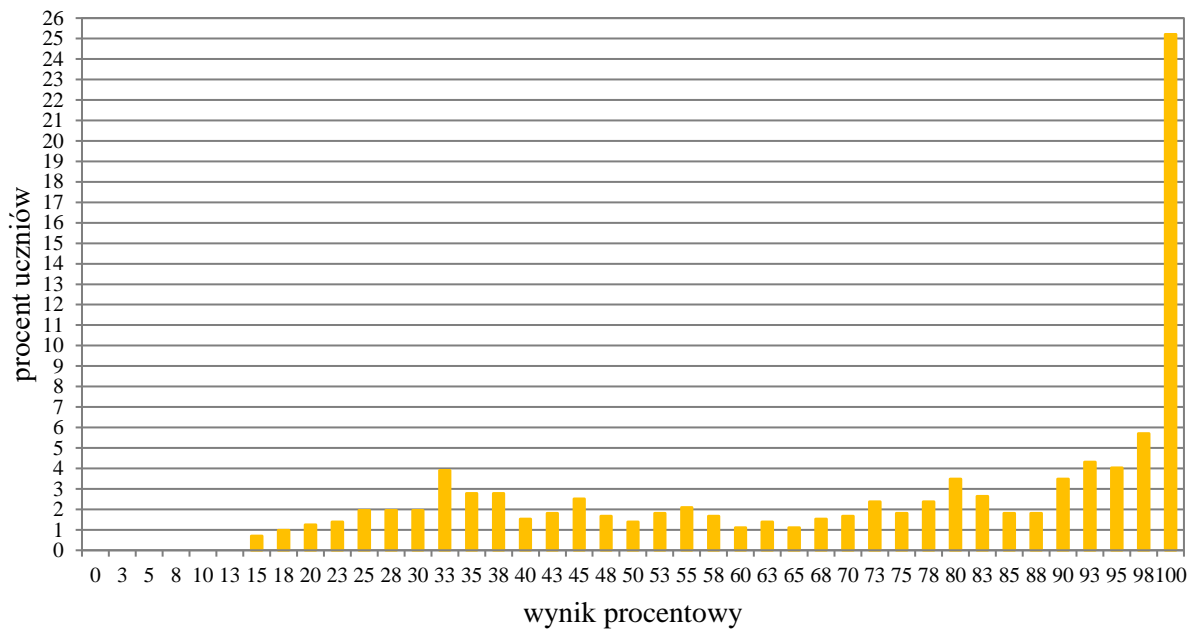
**Wykres F. Rozkład wyników uczniów – język niemiecki poziom podstawowy**



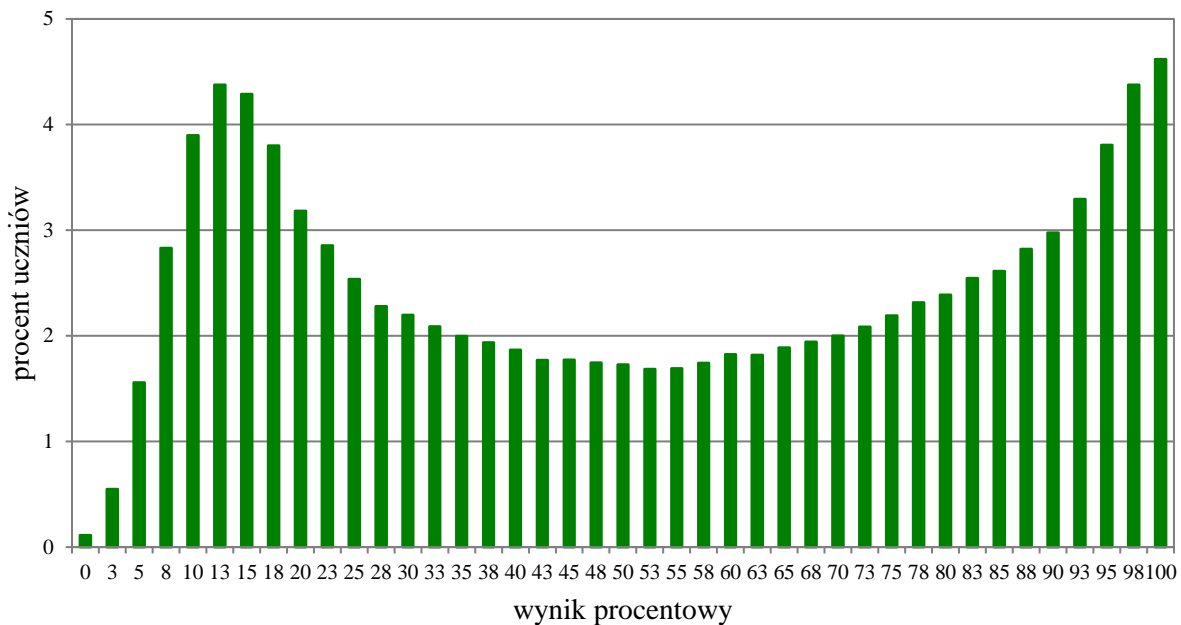
**Wykres G. Rozkład wyników uczniów – język rosyjski poziom podstawowy**



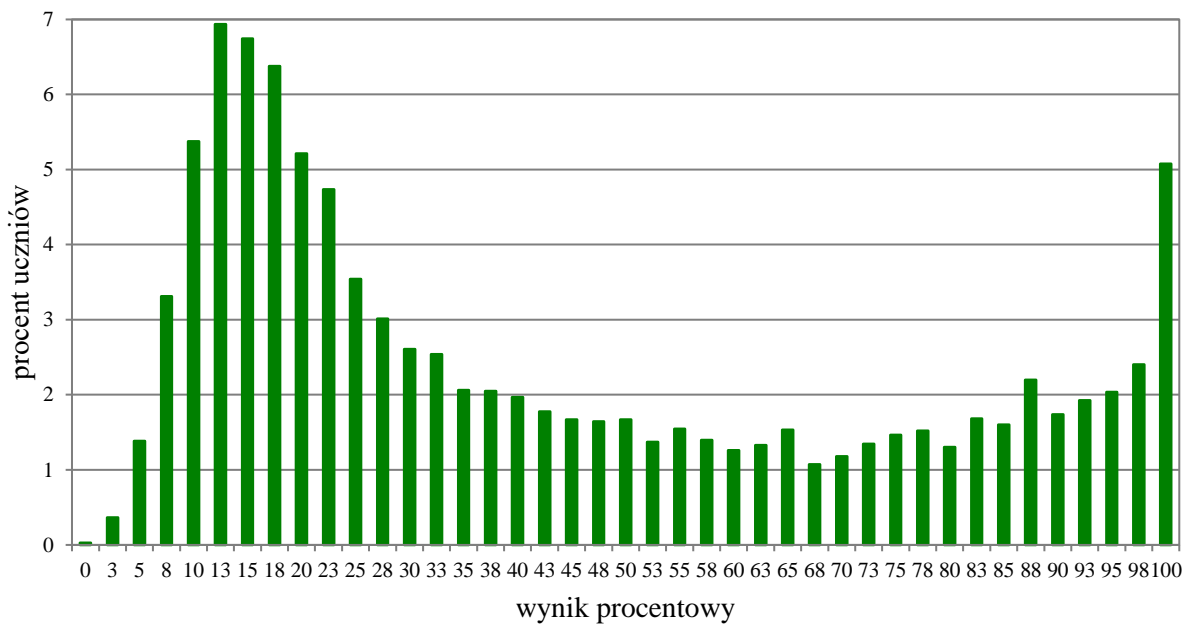
**Wykres H. Rozkład wyników uczniów – język francuski poziom podstawowy**



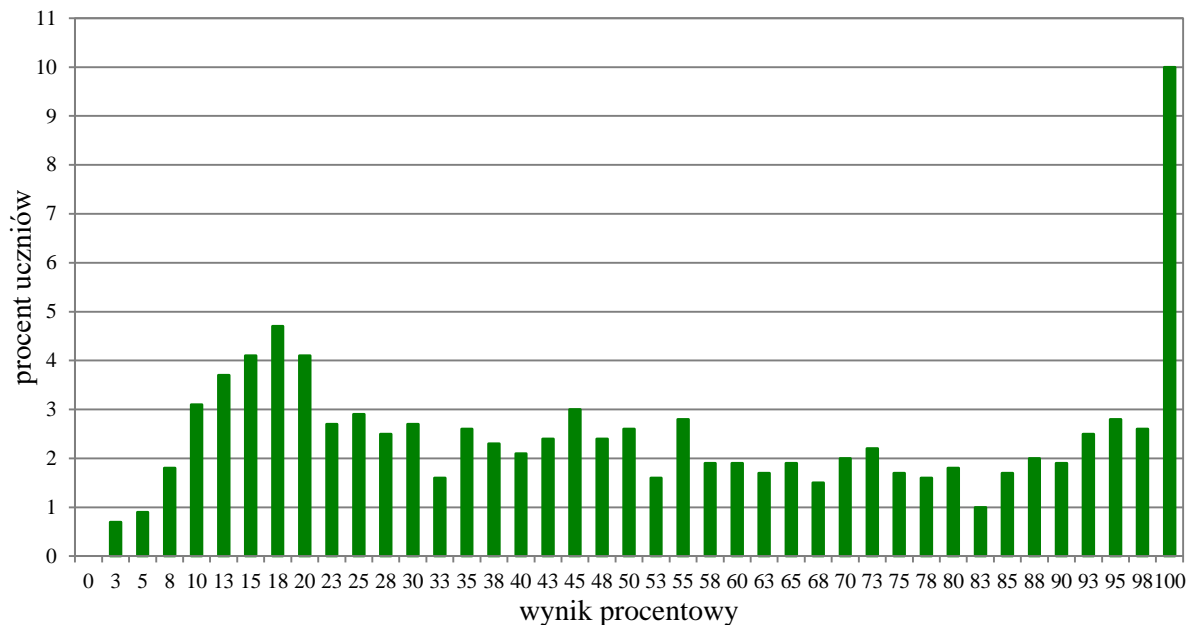
**Wykres I. Rozkład wyników uczniów – język angielski poziom rozszerzony**



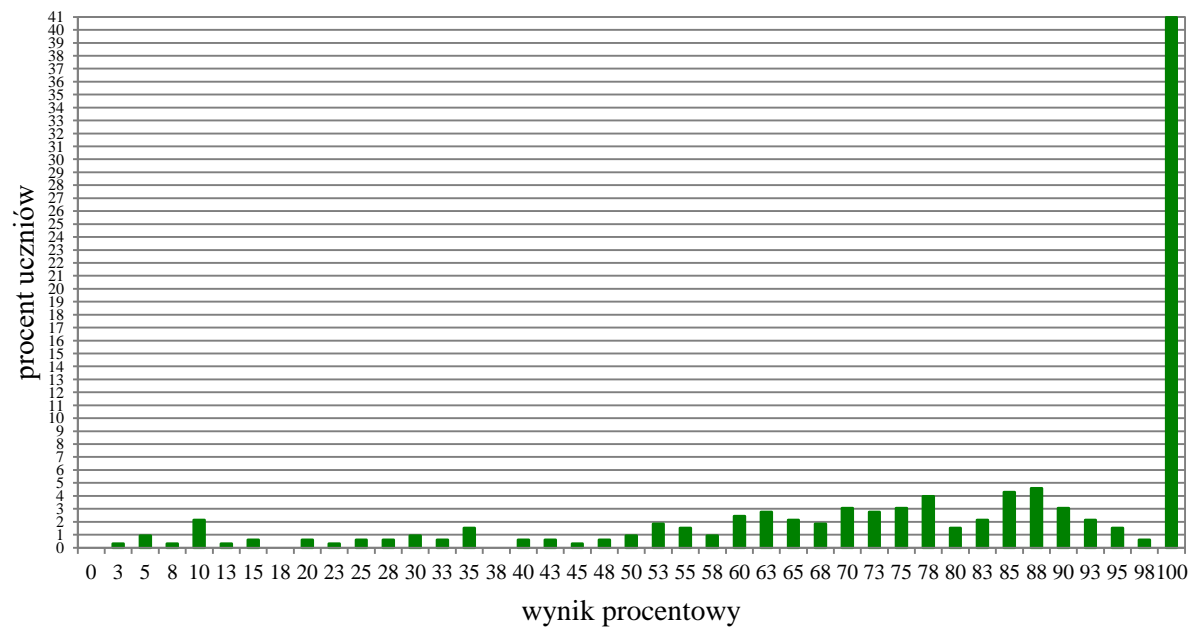
**Wykres J. Rozkład wyników uczniów – język niemiecki poziom rozszerzony**



**Wykres K. Rozkład wyników uczniów – język rosyjski poziom rozszerzony**



**Wykres L. Rozkład wyników uczniów – język francuski poziom rozszerzony**



**Parametry statystyczne rozkładu wyników egzaminu gimnazjalnego w 2019 r.**

	Liczba uczniów	Średnia (%)	Minimum (%)	Maksimum (%)	Mediana (%)	Dominanta (%)	Odchylenie standardowe (%)
<b>Część humanistyczna z zakresu historii i wiedzy o społeczeństwie</b>	335 059	59	0	100	59	56	18,1
<b>Część humanistyczna z zakresu języka polskiego</b>	334 920	63	0	100	66	72	18
<b>Część matematyczno-przyrodnicza z zakresu przedmiotów przyrodniczych</b>	335 084	49	0	100	46	43	18
<b>Część matematyczno-przyrodnicza z zakresu matematyki</b>	335 052	43	0	100	38	21	24
<b>Język angielski – poziom podstawowy</b>	299 310	68	0	100	73	100	26
<b>Język niemiecki – poziom podstawowy</b>	29 786	51	0	100	45	35	22
<b>Język rosyjski – poziom podstawowy</b>	5 266	59	0	100	58	45	22
<b>Język francuski – poziom podstawowy</b>	718	72	15	100	80	100	27
<b>Język hiszpański – poziom podstawowy</b>	572	73	15	100	82	100	27
<b>Język włoski – poziom podstawowy</b>	93	64	10	100	63	100	30
<b>Język angielski – poziom rozszerzony</b>	291 968	53	0	100	53	100	32
<b>Język niemiecki – poziom rozszerzony</b>	7 368	43	0	100	33	13	31
<b>Język rosyjski – poziom rozszerzony</b>	1 000	52	3	100	48	100	31
<b>Język francuski – poziom rozszerzony</b>	327	80	3	100	88	100	25
<b>Język hiszpański – poziom rozszerzony</b>	163	82	10	100	95	100	27
<b>Język włoski – poziom rozszerzony</b>	10	81	50	98	82	80	16

*Uwaga!*

Średnich wyników egzaminu gimnazjalnego w 2019 r. **nie powinno się** porównywać ze średnimi wynikami egzaminu gimnazjalnego z lat poprzednich.