

**OKRĘGOWA KOMISJA EGZAMINACYJNA
W GDAŃSKU**

**Aneks do sprawozdania
ze sprawdzianu**

**Osiągnięcia uczniów
kończących szkołę podstawową
w roku 2016**

**Województwo pomorskie
(zestawy standardowe)**

Okręgowa Komisja Egzaminacyjna w Gdańsku

ul. Na Stoku 49, 00-874 Gdańsk
tel. 58 320 55 61, fax 58 520 55 90
e-mail: komisja@oke.gda.pl
www.oke.gda.pl

Uwaga!

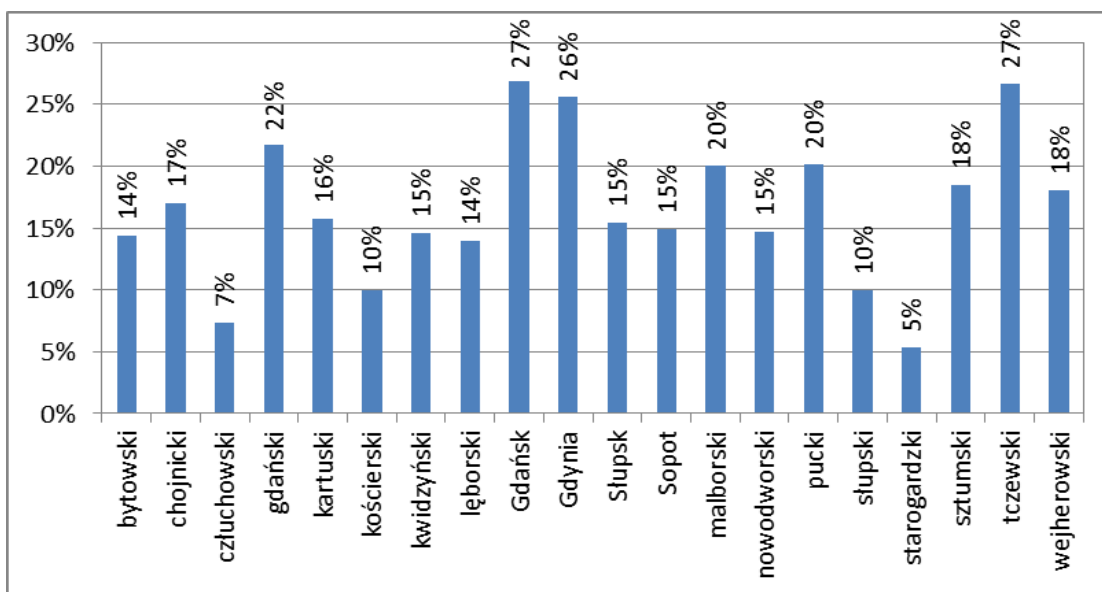
1. Wartości parametrów statystycznych podawane są w przypadku, gdy do sprawdzianu przystąpiło co najmniej 3 zdających.
2. W przypadku powtarzających się wartości dominanty wprowadzono skrót wieloktr. (dominanta wielokrotna)

Tabela 1. Zestawienie liczby szkół i liczby uczniów, którzy przystąpili do sprawdzianu w województwie pomorskim z podziałem na powiaty

Powiat/miasto na prawach powiatu	Liczba szkół	Liczba uczniów
bytowski	34	767
chojnicki	31	1 017
człuchowski	19	582
gdański	33	1 204
kartuski	62	1 708
kościerski	34	782
kwidzyński	24	829
łęborski	22	632
Gdańsk	82	3 595
Gdynia	37	2 082
Słupsk	12	692
Sopot	6	255
malborski	17	578
nowodworski	13	333
pucki	31	956
słupski	43	921
starogardzki	42	1 354
sztumski	14	373
tczewski	29	1 053
wejherowski	55	2 385
Województwo pomorskie	640	22 098

Zdający z dysleksją rozwojową

W województwie pomorskim blisko 19% uczniów, którzy przystąpili do sprawdzianu miało stwierdzoną dysleksją rozwojową.



Wykres 1. Odsetek uczniów z dysleksją rozwojową w 2016 roku w powiatach województwa pomorskiego

Tabela 2. Liczba uczniów zwolnionych z sprawdzianu na podstawie zaświadczenia stwierdzającego uzyskanie tytułu laureata lub finalisty uprawniającego do zwolnienia w powiatach województwa pomorskiego

Powiat/Miasto na prawach powiatu	Część pierwsza	Część druga
		Język angielski
bytowski	0	0
chojnicki	0	0
człuchowski	1	0
gdański	2	0
kartuski	2	0
kościerski	1	0
kwidzyński	1	1
łęborski	1	0
Gdańsk	15	4
Gdynia	4	10
Słupsk	3	0
Sopot	0	3
malborski	0	0
nowodworski	0	0
pucki	0	0
słupski	1	0
starogardzki	0	0
sztumski	0	0
tczewski	0	0
wejherowski	4	0
Woj. pomorskie	35	18

Tabela 3. Liczba arkuszy obserwacji sprawdzianu w 2016 roku w województwie pomorskim przekazanych do OKE w Gdańsku w zależności od części sprawdzianu

Część sprawdzianu		Łączna liczba przekazanych arkuszy obserwacji
Część 1.		65
Część 2.	Języka angielski	54
	Język niemiecki	3
Ogółem		122

Wyniki zdających – część 1. Ogółem

Tabela 4. Wartości parametrów statystycznych wyników wszystkich zdających – część 1. Ogółem

Powiat/miasto na prawach powiatu	Liczba uczniów	Minimum (%)	Maksimum (%)	Mediana (%)	Dominanta (%)	Wynik średni (%)	Odchylenie standardowe (%)
bytowski	767	10	98	58	Wielokr.	57	19
chojnicki	1 017	10	100	58	Wielokr.	57	19
człuchowski	582	8	100	53	43	53	20
gdański	1 204	10	100	60	50	59	20
kartuski	1 708	13	100	58	48	58	20
kościerski	782	10	100	55	55	56	20
kwidzyński	829	15	100	63	73	63	19
łęborski	632	13	100	55	48	56	21
Gdańsk	3 595	8	100	70	85	67	19
Gdynia	2 082	15	100	73	83	68	19
Słupsk	692	5	100	63	58	63	19
Sopot	255	20	100	73	Wielokr.	70	20
malborski	578	10	100	58	60	57	19
nowodworski	333	18	100	55	53	58	19
pucki	956	10	98	60	Wielokr.	59	19
słupski	921	10	100	55	Wielokr.	56	20
starogardzki	1 354	10	100	55	53	57	20
sztumski	373	15	100	58	55	57	21
tczewski	1 053	8	100	58	43	58	21
wejherowski	2 385	8	100	60	58	60	20
Woj. pomorskie	22 098	5	100	63	65	61	20

Tabela 5. Wartości parametrów statystycznych wyników dziewcząt – część 1. Ogółem

Powiat/miasto na prawach powiatu	Liczba uczniów	Minimum (%)	Maksimum (%)	Mediana (%)	Dominanta (%)	Wynik średni (%)	Odchylenie standardowe (%)
bytowski	383	13	98	63	70	61	19
chojnicki	525	18	100	60	48	60	18
człuchowski	302	13	100	55	65	56	20
gdański	565	18	100	63	68	62	19
kartuski	818	13	100	60	55	60	20
kościerski	385	10	100	58	53	57	20
kwidzyński	399	15	100	63	75	64	19
łęborski	301	15	100	58	Wielokr.	60	20
Gdańsk	1 788	8	100	70	85	69	19
Gdynia	1 016	18	100	73	83	69	19
Słupsk	384	5	100	65	Wielokr.	65	19
Sopot	128	20	100	78	Wielokr.	72	21
malborski	289	13	100	58	43	60	19
nowodworski	161	25	100	58	53	59	19
pucki	481	15	98	60	63	60	18
słupski	451	13	98	58	65	57	19
starogardzki	645	10	100	58	53	59	20
sztumski	195	25	98	58	63	60	19
tczewski	519	8	100	63	Wielokr.	61	20
wejherowski	1 180	10	100	63	65	62	19
Woj. pomorskie	10 916	5	100	63	65	63	20

Tabela 6. Wartości parametrów statystycznych wyników chłopców – część 1. Ogółem

Powiat/miasto na prawach powiatu	Liczba uczniów	Minimum (%)	Maksimum (%)	Mediana (%)	Dominanta (%)	Wynik średni (%)	Odchylenie standardowe (%)
bytowski	384	10	98	53	Wielokr.	54	19
chojnicki	492	10	98	54	58	54	19
człuchowski	280	8	100	48	Wielokr.	51	21
gdański	639	10	100	55	Wielokr.	57	21
kartuski	890	15	100	55	48	57	20
kościerski	397	13	100	53	48	54	19
kwidzyński	430	18	98	63	Wielokr.	62	19
łęborski	331	13	100	53	Wielokr.	54	21
Gdańsk	1 807	10	100	68	80	66	20
Gdynia	1 066	15	100	70	83	67	20
Słupsk	308	10	98	60	63	60	19
Sopot	127	28	100	70	Wielokr.	69	18
malborski	289	10	95	55	Wielokr.	54	20
nowodworski	172	18	98	55	40	57	19
pucki	475	10	98	58	Wielokr.	58	19
słupski	470	10	100	53	53	55	20
starogardzki	709	10	100	55	53	55	19
sztumski	178	15	100	55	30	55	22
tczewski	534	8	100	55	43	55	21
wejherowski	1 205	8	100	58	58	58	20
Woj. pomorskie	11 183	8	100	60	Wielokr.	59	21

Tabela 7. Wartości parametrów statystycznych wyników uzyskanych przez zdających bez stwierdzonej dysleksji rozwojowej – część 1. Ogółem

Powiat/miasto na prawach powiatu	Liczba uczniów	Minimum (%)	Maksimum (%)	Mediana (%)	Dominanta (%)	Wynik średni (%)	Odchylenie standardowe (%)
bytowski	657	10	98	58	63	58	20
chojnicki	844	15	100	58	48	58	19
człuchowski	539	8	100	53	43	54	21
gdański	943	10	100	60	83	60	20
kartuski	1439	13	100	58	48	58	20
kościerski	704	10	100	55	48	56	20
kwidzyński	708	15	100	65	73	64	19
łęborski	544	13	100	55	53	56	21
Gdańsk	2 630	8	100	73	85	69	19
Gdynia	1 548	15	100	75	83	71	19
Słupsk	585	5	100	63	78	63	19
Sopot	217	20	100	75	88	71	20
malborski	462	13	100	60	Wielokr.	59	20
nowodworski	284	18	100	58	53	59	19
pucki	763	15	98	60	58	60	19
słupski	829	10	100	55	Wielokr.	55	20
starogardzki	1 282	10	100	58	53	57	20
sztumski	304	15	100	58	55	58	21
tczewski	772	8	100	60	60	59	21
wejherowski	1 955	8	100	63	58	61	20
Woj. pomorskie	18 010	5	100	63	65	61	20

Tabela 8. Wartości parametrów statystycznych wyników uzyskanych przez zdających ze stwierdzoną dysleksją rozwojową – część 1. Ogółem

Powiat/miasto na prawach powiatu	Liczba uczniów	Minimum (%)	Maksimum (%)	Mediana (%)	Dominanta (%)	Wynik średni (%)	Odchylenie standardowe (%)
bytowski	110	13	95	55	50	55	18
chojnicki	173	10	98	50	50	52	19
człuchowski	43	15	83	43	Wielokr.	46	18
gdański	261	15	100	55	40	55	20
kartuski	269	23	100	58	58	58	17
kościerski	78	18	90	53	53	55	17
kwidzyński	121	18	98	58	48	57	17
łęborski	88	13	90	58	58	57	20
Gdańsk	965	10	100	63	Wielokr.	62	19
Gdynia	534	15	98	63	78	62	19
Słupsk	107	20	98	60	Wielokr.	62	19
Sopot	38	23	98	65	65	65	20
malborski	116	10	90	48	45	50	18
nowodworski	49	25	85	50	50	51	16
pucki	193	10	98	53	48	56	18
słupski	92	18	100	60	58	61	20
starogardzki	72	23	90	50	53	49	17
sztumski	69	18	98	55	Wielokr.	54	20
tczewski	281	13	98	55	43	55	19
wejherowski	430	10	100	53	45	55	19
Woj. pomorskie	4 089	10	100	58	55	58	19

Tabela 9. Wartości parametrów statystycznych wyników uzyskanych przez zdających ze szkół publicznych – część 1. Ogółem

Powiat/miasto na prawach powiatu	Liczba uczniów	Minimum (%)	Maksimum (%)	Mediana (%)	Dominanta (%)	Wynik średni (%)	Odchylenie standardowe (%)
bytowski	767	10	98	58	Wielokr.	57	19
chojnicki	1 017	10	100	58	Wielokr.	57	19
człuchowski	582	8	100	53	43	53	20
gdański	1 152	10	100	58	Wielokr.	59	20
kartuski	1 678	13	100	58	48	58	20
kościerski	780	10	100	55	55	56	20
kwidzyński	812	15	100	63	73	63	19
łęborski	607	13	100	55	48	56	21
Gdańsk	3 126	8	100	68	80	66	19
Gdynia	1 995	15	100	70	83	68	19
Słupsk	637	5	100	63	63	62	19
Sopot	208	20	100	70	78	67	19
malborski	578	10	100	58	60	57	19
nowodworski	333	18	100	55	53	58	19
pucki	956	10	98	60	Wielokr.	59	19
słupski	877	10	100	55	53	56	20
starogardzki	1 331	10	100	55	53	57	20
sztumski	373	15	100	58	55	57	21
tczewski	1 053	8	100	58	43	58	21
wejherowski	2 299	8	100	60	58	60	19
Woj. pomorskie	21 162	5	100	60	65	60	20

Tabela 10. Wartości parametrów statystycznych wyników uzyskanych przez zdających ze szkół niepublicznych – część 1. Ogółem

Powiat/miasto na prawach powiatu	Liczba uczniów	Minimum (%)	Maksimum (%)	Mediana (%)	Dominanta (%)	Wynik średni (%)	Odchylenie standardowe (%)
gdański	52	30	100	70	65	70	17
kartuski	30	28	100	63	Wielokr.	67	20
kościerski	2	-	-	-	-	-	-
kwidzyński	17	43	93	70	Wielokr.	74	14
łęborski	25	30	93	73	Wielokr.	69	18
Gdańsk	469	8	100	80	85	76	17
Gdynia	87	40	100	80	88	79	14
Słupsk	55	38	98	75	93	74	16
Sopot	47	23	100	90	88	87	12
słupski	44	20	93	63	78	61	18
starogardzki	23	33	88	58	53	60	16
wejherowski	86	28	100	78	78	72	19
Woj. pomorskie	937	8	100	78	85	74	17

Wyniki zdających – część 1. Język polski

Tabela 11. Wartości parametrów statystycznych wyników wszystkich zdających – część 1. Język polski

Powiat/miasto na prawach powiatu	Liczba uczniów	Minimum (%)	Maksimum (%)	Mediana (%)	Dominanta (%)	Wynik średni (%)	Odchylenie standardowe (%)
bytowski	767	5	100	70	75	68	18
chojnicki	1 017	5	100	70	75	67	17
człuchowski	582	10	100	65	65	62	20
gdański	1 204	10	100	70	75	68	18
kartuski	1 708	5	100	70	75	66	17
kościerski	782	10	100	65	75	65	18
kwidzyński	829	10	100	75	80	72	17
łęborski	632	10	100	70	85	67	19
Gdańsk	3 595	5	100	75	80	74	16
Gdynia	2 082	15	100	75	80	74	16
Słupsk	692	5	100	75	75	72	17
Sopot	255	30	100	80	Wielokr.	75	15
malborski	578	10	100	70	70	68	18
nowodworski	333	20	100	70	80	69	16
pucki	956	10	100	75	80	70	17
słupski	921	15	100	70	75	67	18
starogardzki	1 354	5	100	70	75	66	18
sztumski	373	15	100	70	70	65	18
tczewski	1 053	5	100	70	80	67	19
wejherowski	2 385	0	100	70	70	68	18
Woj. pomorskie	22 098	0	100	70	75	69	18

Tabela 12. Wartości parametrów statystycznych wyników dziewcząt – część 1. Język polski

Powiat/miasto na prawach powiatu	Liczba uczniów	Minimum (%)	Maksimum (%)	Mediana (%)	Dominanta (%)	Wynik średni (%)	Odchylenie standardowe (%)
bytowski	383	15	100	75	85	73	17
chojnicki	525	15	100	75	80	72	16
człuchowski	302	20	100	70	80	68	19
gdański	565	15	100	75	75	73	16
kartuski	818	5	100	75	75	71	17
kościerski	385	15	100	70	75	70	18
kwidzyński	399	15	100	80	80	75	15
łęborski	301	15	100	75	85	73	17
Gdańsk	1 788	5	100	80	85	78	15
Gdynia	1 016	25	100	80	85	78	15
Słupsk	384	5	100	80	85	77	16
Sopot	128	35	100	80	85	79	14
malborski	289	15	100	75	70	73	16
nowodworski	161	25	100	75	85	72	16
pucki	481	15	100	75	80	74	16
słupski	451	15	100	75	85	70	17
starogardzki	645	10	100	75	80	71	17
sztumski	195	25	100	70	75	70	16
tczewski	519	5	100	75	80	72	17
wejherowski	1 180	10	100	75	80	73	16
Woj. pomorskie	10 916	5	100	75	85	74	16

Tabela 13. Wartości parametrów statystycznych wyników chłopców – część 1. Język polski

Powiat/miasto na prawach powiatu	Liczba uczniów	Minimum (%)	Maksimum (%)	Mediana (%)	Dominanta (%)	Wynik średni (%)	Odchylenie standardowe (%)
bytowski	384	5	95	65	Wielokr.	62	18
chojnicki	492	5	100	65	65	62	18
człuchowski	280	10	100	60	75	57	20
gdański	639	10	100	65	65	63	19
kartuski	890	10	100	65	75	63	17
kościerski	397	10	100	65	65	61	18
kwidzyński	430	10	100	70	75	68	17
łęborski	331	10	100	65	Wielokr.	61	19
Gdańsk	1 807	5	100	75	75	71	17
Gdynia	1 066	15	100	75	75	71	17
Słupsk	308	10	100	70	75	67	18
Sopot	127	30	100	75	80	71	15
malborski	289	10	95	65	70	63	18
nowodworski	172	20	95	65	80	66	16
pucki	475	10	100	70	80	66	17
słupski	470	15	100	65	75	63	19
starogardzki	709	5	100	65	70	62	18
sztumski	178	15	100	60	70	60	19
tczewski	534	5	100	65	80	62	19
wejherowski	1 205	0	100	65	70	64	18
Woj. pomorskie	11 183	0	100	65	75	65	18

Tabela 14. Wartości parametrów statystycznych wyników uzyskanych przez zdających bez stwierdzonej dysleksji rozwojowej – część 1. Język polski

Powiat/miasto na prawach powiatu	Liczba uczniów	Minimum (%)	Maksimum (%)	Mediana (%)	Dominanta (%)	Wynik średni (%)	Odchylenie standardowe (%)
bytowski	657	5	100	70	75	68	19
chojnicki	844	15	100	70	75	68	17
człuchowski	539	10	100	65	80	63	20
gdański	943	10	100	70	75	68	18
kartuski	1 439	5	100	70	75	66	18
kościerski	704	10	100	65	65	65	19
kwidzyński	708	10	100	75	80	72	17
łęborski	544	10	100	70	85	67	19
Gdańsk	2 630	5	100	80	80	75	16
Gdynia	1 548	20	100	80	80	76	16
Słupsk	585	5	100	75	75	72	18
Sopot	217	30	100	80	85	76	15
malborski	462	10	100	70	70	69	18
nowodworski	284	20	100	70	75	69	17
pucki	763	15	100	75	80	70	17
słupski	829	15	100	70	75	66	18
starogardzki	1 282	5	100	70	80	67	18
sztumski	304	15	100	70	70	66	18
tczewski	772	5	100	70	80	67	19
wejherowski	1 955	0	100	70	70	69	18
Woj. pomorskie	18 010	0	100	70	75	70	18

Tabela 15. Wartości parametrów statystycznych wyników uzyskanych przez zdających ze stwierdzoną dysleksją rozwojową – część 1. Język polski

Powiat/miasto na prawach powiatu	Liczba uczniów	Minimum (%)	Maksimum (%)	Mediana (%)	Dominanta (%)	Wynik średni (%)	Odchylenie standardowe (%)
bytowski	110	15	90	70	70	67	17
chojnicki	173	5	100	65	Wielokr.	63	18
człuchowski	43	10	90	55	50	55	17
gdański	261	15	100	70	Wielokr.	66	17
kartuski	269	25	100	70	75	68	15
kościerski	78	30	90	70	75	67	16
kwidzyński	121	20	100	70	75	68	15
łęborski	88	15	100	70	85	68	19
Gdańsk	965	10	100	75	75	72	17
Gdynia	534	15	100	75	85	70	17
Słupsk	107	30	100	75	80	73	16
Sopot	38	30	95	75	80	72	16
malborski	116	15	95	65	55	62	17
nowodworski	49	35	90	65	Wielokr.	66	14
pucki	193	10	100	75	75	70	17
słupski	92	20	100	73	Wielokr.	71	18
starogardzki	72	30	90	60	50	59	15
sztumski	69	15	95	65	65	64	18
tczewski	281	15	100	70	70	65	18
wejherowski	430	5	100	70	65	66	18
Woj. pomorskie	4 089	5	100	70	75	68	17

Tabela 16. Wartości parametrów statystycznych wyników uzyskanych przez zdających ze szkół publicznych – część 1. Język polski

Powiat/miasto na prawach powiatu	Liczba uczniów	Minimum (%)	Maksimum (%)	Mediana (%)	Dominanta (%)	Wynik średni (%)	Odchylenie standardowe (%)
bytowski	767	5	100	70	75	68	18
chojnicki	1 017	5	100	70	75	67	17
człuchowski	582	10	100	65	65	62	20
gdański	1 152	10	100	70	75	67	18
kartuski	1 678	5	100	70	75	66	17
kościerski	780	10	100	65	75	65	18
kwidzyński	812	10	100	75	80	72	17
łęborski	607	10	100	70	85	66	19
Gdańsk	3 126	5	100	75	80	73	17
Gdynia	1 995	15	100	75	80	74	16
Słupsk	637	5	100	75	75	72	18
Sopot	208	30	100	75	75	73	15
malborski	578	10	100	70	70	68	18
nowodworski	333	20	100	70	80	69	16
pucki	956	10	100	75	80	70	17
słupski	877	15	100	70	75	66	18
starogardzki	1 331	5	100	70	80	66	18
sztumski	373	15	100	70	70	65	18
tczewski	1 053	5	100	70	80	67	19
wejherowski	2 299	0	100	70	70	68	18
Woj. pomorskie	21 162	0	100	70	75	69	18

Tabela 17. Wartości parametrów statystycznych wyników uzyskanych przez zdających ze szkół niepublicznych – część 1. Język polski

Powiat/miasto na prawach powiatu	Liczba uczniów	Minimum (%)	Maksimum (%)	Mediana (%)	Dominanta (%)	Wynik średni (%)	Odchylenie standardowe (%)
gdański	52	30	100	75	85	76	14
kartuski	30	25	100	70	Wielokr.	70	20
kościerski*	2	-	-	-	-	-	-
kwidzyński	17	50	95	75	85	75	13
łęborski	25	55	100	80	Wielokr.	79	14
Gdańsk	469	10	100	80	90	80	14
Gdynia	87	55	100	85	Wielokr.	82	11
Słupsk	55	50	100	85	95	80	14
Sopot	47	40	100	85	Wielokr.	84	11
słupski	44	30	100	75	80	72	16
starogardzki	23	50	90	70	70	72	12
wejherowski	86	20	100	80	90	76	17
Woj. pomorskie	937	10	100	80	85	79	15

Wyniki zdających – część 1. Matematyka

Tabela 18. Wartości parametrów statystycznych wyników wszystkich zdających – część 1. Matematyka

Powiat/miasto na prawach powiatu	Liczba uczniów	Minimum (%)	Maksimum (%)	Mediana (%)	Dominanta (%)	Wynik średni (%)	Odchylenie standardowe (%)
bytowski	767	0	100	45	25	47	26
chojnicki	1 017	0	100	45	20	47	26
człuchowski	582	0	100	40	30	44	26
gdański	1 204	0	100	50	30	50	27
kartuski	1 708	0	100	45	30	50	27
kościerski	782	0	100	45	20	46	26
kwidzyński	829	0	100	55	35	55	27
łęborski	632	0	100	40	Wielokr.	46	27
Gdańsk	3 595	0	100	60	100	60	27
Gdynia	2 082	0	100	65	100	62	27
Słupsk	692	5	100	50	50	53	26
Sopot	255	5	100	70	100	66	29
malborski	578	0	100	40	40	46	26
nowodworski	333	5	100	45	30	48	26
pucki	956	0	100	45	25	48	25
słupski	921	0	100	40	15	45	26
starogardzki	1 354	0	100	45	20	47	26
sztumski	373	5	100	45	10	50	28
tczewski	1 053	0	100	50	25	50	27
wejherowski	2 385	0	100	50	25	52	26
Woj. pomorskie	22 099	0	100	50	20	52	27

Tabela 19. Wartości parametrów statystycznych wyników dziewcząt – część 1. Matematyka

Powiat/miasto na prawach powiatu	Liczba uczniów	Minimum (%)	Maksimum (%)	Mediana (%)	Dominanta (%)	Wynik średni (%)	Odchylenie standardowe (%)
bytowski	383	0	100	45	35	48	25
chojnicki	525	0	100	45	20	48	26
człuchowski	302	0	100	40	20	44	26
gdański	565	0	100	50	50	51	26
kartuski	818	0	100	45	30	49	27
kościerski	385	0	100	45	15	45	26
kwidzyński	399	5	100	50	35	53	27
łęborski	301	0	100	40	Wielokr.	46	27
Gdańsk	1 788	0	100	60	75	59	27
Gdynia	1 016	5	100	60	95	61	27
Słupsk	384	5	100	53	25	53	27
Sopot	128	5	100	73	100	64	32
malborski	289	0	100	40	40	47	26
nowodworski	161	5	100	40	30	47	25
pucki	481	5	100	45	45	47	25
słupski	451	0	100	40	15	44	26
starogardzki	645	0	100	45	20	46	26
sztumski	195	5	100	45	Wielokr.	50	27
tczewski	519	0	100	50	25	51	27
wejherowski	1 180	0	100	50	30	51	26
Woj. pomorskie	10 916	0	100	50	30	52	27

Tabela 20. Wartości parametrów statystycznych wyników chłopców – część 1. Matematyka

Powiat/miasto na prawach powiatu	Liczba uczniów	Minimum (%)	Maksimum (%)	Mediana (%)	Dominanta (%)	Wynik średni (%)	Odchylenie standardowe (%)
bytowski	384	0	100	45	25	46	26
chojnicki	492	0	100	45	25	47	25
człuchowski	280	0	100	40	30	45	26
gdański	639	0	100	50	30	50	27
kartuski	890	0	100	45	Wielokr.	51	26
kościerski	397	0	100	45	20	48	26
kwidzyński	430	0	100	55	75	56	26
łęborski	331	5	100	40	20	46	27
Gdańsk	1 807	0	100	65	100	61	27
Gdynia	1 066	0	100	70	100	64	27
Słupsk	308	5	100	50	50	53	25
Sopot	127	15	100	70	100	67	26
malborski	289	0	100	45	20	46	26
nowodworski	172	5	100	45	Wielokr.	48	27
pucki	475	0	100	50	25	50	26
słupski	470	0	100	43	25	46	26
starogardzki	709	0	100	45	Wielokr.	48	25
sztumski	178	5	100	45	10	49	28
tczewski	534	0	100	45	40	48	27
wejherowski	1205	0	100	50	25	52	26
Woj. pomorskie	11 183	0	100	50	20	53	27

Tabela 21. Wartości parametrów statystycznych wyników uzyskanych przez zdających bez stwierdzonej dysleksji rozwojowej – część 1. Matematyka

Powiat/miasto na prawach powiatu	Liczba uczniów	Minimum (%)	Maksimum (%)	Mediana (%)	Dominanta (%)	Wynik średni (%)	Odchylenie standardowe (%)
bytowski	657	0	100	45	25	48	26
chojnicki	844	0	100	45	35	49	26
człuchowski	539	0	100	40	30	45	26
gdański	943	0	100	50	50	52	27
kartuski	1 439	0	100	45	30	50	27
kościerski	704	0	100	45	20	47	26
kwidzyński	708	0	100	55	35	56	27
łęborski	544	0	100	40	20	46	27
Gdańsk	2 630	0	100	65	100	63	26
Gdynia	1 548	0	100	70	100	66	26
Słupsk	585	5	100	50	25	53	26
Sopot	217	5	100	70	100	67	29
malborski	462	0	100	45	Wielokr.	48	26
nowodworski	284	5	100	45	30	50	26
pucki	763	0	100	50	45	50	25
słupski	829	0	100	40	15	45	26
starogardzki	1 282	0	100	45	20	48	26
sztumski	304	5	100	45	Wielokr.	51	28
tczewski	772	0	100	50	25	51	28
wejherowski	1 955	0	100	55	40	53	26
Woj. kuj.-pom	18 010	0	100	50	30	53	27

Tabela 22. Wartości parametrów statystycznych wyników uzyskanych przez zdających ze stwierdzoną dysleksją rozwojową – część 1. Matematyka

Powiat/miasto na prawach powiatu	Liczba uczniów	Minimum (%)	Maksimum (%)	Mediana (%)	Dominanta (%)	Wynik średni (%)	Odchylenie standardowe (%)
bytowski	110	0	100	40	20	43	24
chojnicki	173	0	100	35	20	41	24
człuchowski	43	10	80	25	Wielokr.	37	23
gdański	261	0	100	40	20	45	27
kartuski	269	0	100	45	40	49	24
kościerski	78	0	100	40	25	43	25
kwidzyński	121	0	100	40	40	47	25
łęborski	88	5	95	45	15	46	26
Gdańsk	965	0	100	50	50	52	27
Gdynia	534	5	100	50	45	53	26
Słupsk	107	5	100	50	50	51	27
Sopot	38	5	100	60	45	58	28
malborski	116	0	95	35	15	38	23
nowodworski	49	5	85	30	20	37	21
pucki	193	5	100	35	30	42	26
słupski	92	10	100	50	20	51	27
starogardzki	72	5	95	35	Wielokr.	40	23
sztumski	69	10	100	40	10	45	27
tczewski	281	5	100	40	30	45	25
wejherowski	430	0	100	35	Wielokr.	43	25
Woj. pomorskie	4 089	0	100	45	20	47	26

Tabela 23. Wartości parametrów statystycznych wyników uzyskanych przez zdających ze szkół publicznych – część 1. Matematyka

Powiat/miasto na prawach powiatu	Liczba uczniów	Minimum (%)	Maksimum (%)	Mediana (%)	Dominanta (%)	Wynik średni (%)	Odchylenie standardowe (%)
bytowski	767	0	100	45	25	47	26
chojnicki	1 017	0	100	45	20	47	26
człuchowski	582	0	100	40	30	44	26
gdański	1 152	0	100	50	30	50	27
kartuski	1 678	0	100	45	30	50	27
kościerski	780	0	100	45	20	46	26
kwidzyński	812	0	100	55	35	54	27
łęborski	607	0	100	40	Wielokr.	46	27
Gdańsk	3 126	0	100	60	75	58	27
Gdynia	1 995	0	100	65	100	62	27
Słupsk	637	5	100	50	50	52	26
Sopot	208	5	100	65	100	60	28
malborski	578	0	100	40	40	46	26
nowodworski	333	5	100	45	30	48	26
pucki	956	0	100	45	25	48	25
słupski	877	0	100	40	15	45	26
starogardzki	1 331	0	100	45	20	47	26
sztumski	373	5	100	45	10	50	28
tczewski	1 053	0	100	50	25	50	27
wejherowski	2 299	0	100	50	25	51	26
Woj. pomorskie	21 162	0	100	50	20	51	27

Tabela 24. Wartości parametrów statystycznych wyników uzyskanych przez zdających ze szkół niepublicznych – część 1. Matematyka

Powiat/miasto na prawach powiatu	Liczba uczniów	Minimum (%)	Maksimum (%)	Mediana (%)	Dominanta (%)	Wynik średni (%)	Odchylenie standardowe (%)
gdański	52	10	100	65	95	64	26
kartuski	30	15	100	60	100	63	25
kościerski	2	-	-	-	-	-	-
kwidzyński	17	35	95	75	95	72	20
łęborski	25	5	95	65	Wielokr.	60	26
Gdańsk	469	5	100	80	100	73	24
Gdynia	87	15	100	80	85	75	21
Słupsk	55	25	100	65	55	68	21
Sopot	47	5	100	90	100	89	17
słupski	44	5	100	55	55	51	26
starogardzki	23	10	90	45	45	48	26
wejherowski	86	10	100	70	100	68	25
Woj. pomorskie	937	5	100	75	100	70	25

Wyniki zdających – Część 2. Język angielski

Tabela 25. Wartości parametrów statystycznych wyników wszystkich zdających – część 2. Język angielski

Powiat/miasto na prawach powiatu	Liczba uczniów	Minimum (%)	Maksimum (%)	Mediana (%)	Dominanta (%)	Wynik średni (%)	Odchylenie standardowe (%)
bytowski	613	15	100	63	100	64	23
chojnicki	932	18	100	65	Wielokr.	64	22
człuchowski	528	18	100	65	95	64	22
gdański	1 206	0	100	73	98	69	23
kartuski	1 707	15	100	65	98	65	22
kościerski	738	13	100	63	98	64	23
kwidzyński	820	15	100	73	98	70	23
łęborski	511	18	100	68	95	67	23
Gdańsk	3 575	10	100	88	98	80	21
Gdynia	2 086	15	100	88	98	80	21
Słupsk	647	13	100	78	98	72	24
Sopot	252	23	100	95	100	85	19
malborski	536	18	100	68	98	68	22
nowodworski	333	18	100	68	Wielokr.	66	23
pucki	958	5	100	71	98	69	22
słupski	907	13	100	65	98	64	23
starogardzki	1 322	10	100	63	Wielokr.	63	23
sztumski	373	18	100	58	45	59	22
tczewski	964	15	100	65	98	65	24
wejherowski	2 384	0	100	70	95	68	22
Woj. pomorskie	21 393	0	100	73	98	70	23

Tabela 26. Wartości parametrów statystycznych wyników dziewcząt – część 2. Język angielski

Powiat/miasto na prawach powiatu	Liczba uczniów	Minimum (%)	Maksimum (%)	Mediana (%)	Dominanta (%)	Wynik średni (%)	Odchylenie standardowe (%)
bytowski	312	18	100	68	Wielokr.	67	22
chojnicki	484	18	100	68	73	66	22
człuchowski	291	18	100	65	Wielokr.	65	20
gdański	567	15	100	73	98	70	23
kartuski	818	18	100	68	78	67	21
kościerski	365	13	100	63	55	64	22
kwidzyński	397	15	100	70	98	70	21
łęborski	244	18	100	70	95	68	22
Gdańsk	1 784	18	100	88	100	80	20
Gdynia	1 017	18	100	88	98	80	20
Słupsk	357	15	100	80	98	73	23
Sopot	127	25	100	95	100	86	18
malborski	266	23	100	70	100	71	21
nowodworski	161	18	100	68	55	66	22
pucki	483	18	100	73	98	70	21
słupski	446	13	100	68	43	66	21
starogardzki	629	10	100	63	50	64	22
sztumski	195	25	100	60	65	61	20
tczewski	475	15	100	68	98	67	23
wejherowski	1 179	15	100	70	95	68	22
Woj. pomorskie	10 597	10	100	75	98	71	22

Tabela 27. Wartości parametrów statystycznych wyników chłopców – część 2. Język angielski

Powiat/miasto na prawach powiatu	Liczba uczniów	Minimum (%)	Maksimum (%)	Mediana (%)	Dominanta (%)	Wynik średni (%)	Odchylenie standardowe (%)
bytowski	301	15	100	60	80	60	23
chojnicki	448	18	100	63	Wielokr.	62	23
człuchowski	237	18	100	60	98	63	25
gdański	639	0	100	70	Wielokr.	68	23
kartuski	889	15	100	63	98	63	23
kościerski	373	15	100	60	98	63	24
kwidzyński	423	15	100	73	100	70	24
łęborski	267	20	100	65	Wielokr.	65	24
Gdańsk	1 791	10	100	88	98	80	21
Gdynia	1 069	15	100	88	Wielokr.	80	21
Słupsk	290	13	100	75	100	70	25
Sopot	125	23	100	93	Wielokr.	83	21
malborski	270	18	100	68	98	66	23
nowodworski	172	20	100	66	Wielokr.	66	23
pucki	475	5	100	70	98	69	23
słupski	461	13	100	60	98	61	24
starogardzki	693	13	100	63	98	63	23
sztumski	178	18	100	55	45	58	23
tczewski	489	15	100	63	98	63	25
wejherowski	1 205	0	100	70	98	67	23
Woj. pomorskie	10 796	0	100	73	98	69	24

Tabela 28. Wartości parametrów statystycznych wyników uzyskanych przez zdających bez stwierdzonej dysleksji rozwojowej – część 2. Język angielski

Powiat/miasto na prawach powiatu	Liczba uczniów	Minimum (%)	Maksimum (%)	Mediana (%)	Dominanta (%)	Wynik średni (%)	Odchylenie standardowe (%)
bytowski	522	15	100	65	100	65	23
chojnicki	772	18	100	65	Wielokr.	66	22
człuchowski	486	18	100	66	95	65	22
gdański	945	0	100	78	98	72	23
kartuski	1 438	15	100	68	98	66	23
kościerski	667	13	100	63	98	64	23
kwidzyński	702	15	100	73	98	71	22
łęborski	451	18	100	70	95	67	23
Gdańsk	2 620	10	100	90	Wielokr.	83	19
Gdynia	1 552	18	100	93	98	83	19
Słupsk	540	13	100	80	Wielokr.	73	24
Sopot	214	23	100	95	100	86	19
malborski	429	18	100	73	98	72	22
nowodworski	284	18	100	73	100	68	23
pucki	765	5	100	75	98	71	21
słupski	818	13	100	63	43	64	23
starogardzki	1 251	10	100	65	95	64	23
sztumski	304	18	100	60	45	61	22
tczewski	699	15	100	70	98	67	24
wejherowski	1 956	0	100	73	95	70	22
Woj. kuj.-pom	17 416	0	100	75	98	71	23

Tabela 29. Wartości parametrów statystycznych wyników uzyskanych przez zdających ze stwierdzoną dysleksją rozwojową – część 2. Język angielski

Powiat/miasto na prawach powiatu	Liczba uczniów	Minimum (%)	Maksimum (%)	Mediana (%)	Dominanta (%)	Wynik średni (%)	Odchylenie standardowe (%)
bytowski	91	18	98	55	55	56	20
chojnicki	160	18	100	55	33	56	23
człuchowski	42	25	100	45	35	49	18
gdański	261	13	100	58	63	60	23
kartuski	269	20	100	60	60	61	20
kościerski	71	23	98	58	Wielokr.	57	21
kwidzyński	118	18	98	60	73	62	21
łęborski	60	20	100	59	53	62	21
Gdańsk	955	13	100	75	98	72	23
Gdynia	534	15	100	73	98	70	22
Słupsk	107	23	100	70	98	69	23
Sopot	38	25	100	84	95	78	22
malborski	107	20	100	55	38	55	19
nowodworski	49	20	98	50	Wielokr.	53	19
pucki	193	13	100	58	Wielokr.	63	23
słupski	89	15	100	65	98	64	23
starogardzki	71	15	100	50	43	54	21
sztumski	69	18	100	53	Wielokr.	52	20
tczewski	265	20	100	58	33	58	23
wejherowski	428	15	100	55	55	59	21
Woj. pomorskie	3 977	13	100	63	98	64	23

Tabela 30. Wartości parametrów statystycznych wyników uzyskanych przez zdających ze szkół publicznych – część 2. Język angielski

Powiat/miasto na prawach powiatu	Liczba uczniów	Minimum (%)	Maksimum (%)	Mediana (%)	Dominanta (%)	Wynik średni (%)	Odchylenie standardowe (%)
bytowski	613	15	100	63	100	64	23
chojnicki	932	18	100	65	Wielokr.	64	22
człuchowski	528	18	100	65	95	64	22
gdański	1 154	0	100	70	98	68	23
kartuski	1 677	15	100	65	98	65	22
kościerski	737	13	100	63	98	64	23
kwidzyński	803	15	100	73	Wielokr.	69	22
łęborski	492	18	100	68	Wielokr.	66	23
Gdańsk	3 111	10	100	85	98	78	21
Gdynia	1 998	15	100	88	98	79	21
Słupsk	592	13	100	75	98	71	24
Sopot	208	23	100	90	100	82	20
malborski	536	18	100	68	98	68	22
nowodworski	333	18	100	68	Wielokr.	66	23
pucki	958	5	100	71	98	69	22
słupski	863	13	100	65	98	64	23
starogardzki	1 299	10	100	63	98	63	23
sztumski	373	18	100	58	45	59	22
tczewski	964	15	100	65	98	65	24
wejherowski	2 298	0	100	68	95	67	22
Woj. pomorskie	20 470	0	100	73	98	69	23

Tabela 31. Wartości parametrów statystycznych wyników uzyskanych przez zdających ze szkół niepublicznych – część 2. Język angielski

Powiat/miasto na prawach powiatu	Liczba uczniów	Minimum (%)	Maksimum (%)	Mediana (%)	Dominanta (%)	Wynik średni (%)	Odchylenie standardowe (%)
gdański	52	45	100	95	98	86	17
kartuski	30	23	100	79	100	75	25
kościerski	1	-	-	-	-	-	-
kwidzyński	17	70	100	98	98	92	10
łęborski	19	45	100	95	100	87	17
Gdańsk	464	23	100	98	100	91	13
Gdynia	88	43	100	98	100	94	12
Słupsk	55	25	100	93	100	82	22
Sopot	44	88	100	98	100	97	3
słupski	44	13	100	53	38	54	26
starogardzki	23	48	95	75	48	74	16
wejherowski	86	30	100	95	Wielokr.	86	19
Woj. pomorskie	923	13	100	95	100	88	18

Wyniki zdających – część 2. Język niemiecki

Tabela 32. Wartości parametrów statystycznych wyników wszystkich zdających – część 2. Język niemiecki

Powiat/miasto na prawach powiatu	Liczba uczniów	Minimum (%)	Maksimum (%)	Mediana (%)	Dominanta (%)	Wynik średni (%)	Odchylenie standardowe (%)
bytowski	154	25	100	58	58	59	18
chojnicki	85	25	100	58	53	59	16
człuchowski	27	23	95	55	45	59	20
kościerski	44	25	95	53	43	54	17
kwidzyński	10	33	85	58	Wielokr.	61	16
łęborski	44	25	90	54	Wielokr.	55	17
Gdańsk	26	38	100	85	93	81	16
Sopot	3	93	100	98	Wielokr.	97	4
malborski	42	23	73	43	40	45	14
słupski	15	28	85	60	73	55	18
starogardzki	32	30	70	55	Wielokr.	54	10
tczewski	89	15	100	58	45	58	22
wejherowski*	2	-	-	-	-	-	-
Woj. pomorskie	574	15	100	56	45	58	19

Tabela 33. Wartości parametrów statystycznych wyników dziewcząt – część 2. Język niemiecki

Powiat/miasto na prawach powiatu	Liczba uczniów	Minimum (%)	Maksimum (%)	Mediana (%)	Dominanta (%)	Wynik średni (%)	Odchylenie standardowe (%)
bytowski	71	25	100	63	Wielokr.	63	18
chojnicki	41	35	100	63	Wielokr.	61	16
człuchowski	11	33	95	63	Wielokr.	63	24
kościerski	20	33	95	55	Wielokr.	57	18
kwidzyński	3	53	85	60	Wielokr.	66	17
łęborski	21	40	90	63	75	63	16
Gdańsk	8	60	100	78	Wielokr.	79	13
Sopot*	1	-	-	-	-	-	-
malborski	23	23	73	50	Wielokr.	48	15
słupski	5	38	73	70	Wielokr.	58	19
starogardzki	16	48	70	58	55	58	7
tczewski	44	20	100	61	68	60	21
wejherowski*	1	-	-	-	-	-	-
Woj. pomorskie	265	20	100	60	45	61	18

Tabela 34. Wartości parametrów statystycznych wyników chłopców – część 2. Język niemiecki

Powiat/miasto na prawach powiatu	Liczba uczniów	Minimum (%)	Maksimum (%)	Mediana (%)	Dominanta (%)	Wynik średni (%)	Odchylenie standardowe (%)
bytowski	83	28	98	55	Wielokr.	55	17
chojnicki	44	25	98	54	53	57	16
człuchowski	16	23	90	54	50	56	17
kościerski	24	25	88	50	43	52	16
kwidzyński	7	33	85	55	55	59	16
łęborski	23	25	78	50	55	48	14
Gdańsk	18	38	100	86	93	81	17
Sopot*	2	-	-	-	-	-	-
malborski	19	30	70	40	40	42	11
słupski	10	28	85	54	Wielokr.	53	18
starogardzki	16	30	68	50	60	50	11
tczewski	45	15	100	50	45	57	23
wejherowski	1	-	-	-	-	-	-
Woj. pomorskie	309	15	100	53	43	56	19

Tabela 35. Wartości parametrów statystycznych wyników uzyskanych przez zdających bez stwierdzonej dysleksji rozwojowej – część 2. Język niemiecki

Powiat/miasto na prawach powiatu	Liczba uczniów	Minimum (%)	Maksimum (%)	Mediana (%)	Dominanta (%)	Wynik średni (%)	Odchylenie standardowe (%)
bytowski	135	30	100	60	58	60	18
chojnicki	72	33	100	60	68	61	16
człuchowski	26	23	95	56	Wielokr.	59	20
kościerski	37	25	95	53	55	56	17
kwidzyński	7	53	85	60	Wielokr.	66	14
łęborski	34	25	88	53	75	54	17
Gdańsk	15	60	100	90	Wielokr.	84	14
Sopot	3	93	100	98	Wielokr.	97	4
malborski	33	23	73	45	40	48	14
słupski	12	28	85	63	73	59	18
starogardzki	31	30	70	55	60	54	10
tczewski	73	20	100	65	68	62	22
Woj. pomorskie	479	20	100	58	60	59	19

Tabela 36. Wartości parametrów statystycznych wyników uzyskanych przez zdających ze stwierdzoną dysleksją rozwojową – część 2. Język niemiecki

Powiat/miasto na prawach powiatu	Liczba uczniów	Minimum (%)	Maksimum (%)	Mediana (%)	Dominanta (%)	Wynik średni (%)	Odchylenie standardowe (%)
bytowski	19	25	88	48	Wielokr.	50	19
chojnicki	13	25	85	53	Wielokr.	50	16
człuchowski*	1	-	-	-	-	-	-
kościerski	7	35	63	43	Wielokr.	46	11
kwidzyński	3	33	65	55	Wielokr.	51	17
łęborski	10	35	90	58	58	60	16
Gdańsk	11	38	93	80	Wielokr.	76	17
malborski	9	25	50	38	Wielokr.	38	9
słupski	3	30	48	43	Wielokr.	40	9
starogardzki*	1	-	-	-	-	-	-
tczewski	16	15	83	44	Wielokr.	44	17
wejherowski*	2	-	-	-	-	-	-
Woj. pomorskie	95	15	93	48	43	51	18

Tabela 37. Wartości parametrów statystycznych wyników uzyskanych przez zdających ze szkół publicznych – część 2. Język niemiecki

Powiat/miasto na prawach powiatu	Liczba uczniów	Minimum (%)	Maksimum (%)	Mediana (%)	Dominanta (%)	Wynik średni (%)	Odchylenie standardowe (%)
bytowski	154	25	100	58	58	59	18
chojnicki	85	25	100	58	53	59	16
człuchowski	27	23	95	55	45	59	20
kościerski	43	25	95	53	43	54	17
kwidzyński	10	33	85	58	Wielokr.	61	16
łęborski	44	25	90	54	Wielokr.	55	17
Gdańsk	20	38	100	81	Wielokr.	79	16
malborski	42	23	73	43	40	45	14
słupski	15	28	85	60	73	55	18
starogardzki	32	30	70	55	Wielokr.	54	10
tczewski	89	15	100	58	45	58	22
wejherowski	2	-	-	-	-	-	-
Woj. pomorskie	564	15	100	55	45	58	18

Tabela 38. Wartości parametrów statystycznych wyników uzyskanych przez zdających ze szkół niepublicznych – część 2. Język niemiecki

Powiat/miasto na prawach powiatu	Liczba uczniów	Minimum (%)	Maksimum (%)	Mediana (%)	Dominanta (%)	Wynik średni (%)	Odchylenie standardowe (%)
kościerski	1	-	-	-	-	-	-
Gdańsk	6	55	98	93	93	86	16
Sopot	3	93	100	98	Wielokr.	97	4
Woj. pomorskie	10	35	100	93	93	84	22

Wyniki uczniów z uwzględnieniem lokalizacji szkół

Tabela 37. Wartości parametrów statystycznych wyników uczniów w województwie pomorskim – szkoły wiejskie

Sprawdzian		Liczba uczniów	Minimum (%)	Maksimum (%)	Mediana (%)	Dominanta (%)	Wynik średni (%)	Odchylenie standardowe (%)
Część 1.	Ogółem	8 538	8	100	55	48	56	19
	Język polski	8 538	0	100	70	75	66	18
	Matematyka	8 538	0	100	45	30	47	26
Część 2.	Język angielski	8 116	0	100	63	98	62	22
	Język niemiecki	345	23	100	55	60	57	17

Tabela 38. Wartości parametrów statystycznych wyników uczniów w województwie pomorskim – szkoły w miastach do 20 tysięcy mieszkańców

Sprawdzian		Liczba uczniów	Minimum (%)	Maksimum (%)	Mediana (%)	Dominanta (%)	Wynik średni (%)	Odchylenie standardowe (%)
Część 1.	Ogółem	3 029	8	100	60	68	59	20
	Język polski	3 029	5	100	70	80	68	18
	Matematyka	3 029	0	100	45	20	49	26
Część 2.	Język angielski	2 923	5	100	73	98	69	22
	Język niemiecki	84	23	100	55	Wielokr.	57	18

Tabela 39. Wartości parametrów statystycznych wyników uczniów w województwie pomorskim – szkoły w miastach od 20 tysięcy do 100 tysięcy mieszkańców

Sprawdzian		Liczba uczniów	Minimum (%)	Maksimum (%)	Mediana (%)	Dominanta (%)	Wynik średni (%)	Odchylenie standardowe (%)
Część 1.	Ogółem	4 842	5	100	63	58	62	20
	Język polski	4 842	0	100	75	80	70	18
	Matematyka	4 842	0	100	50	20	53	27
Część 2.	Język angielski	4 683	0	100	78	98	72	23
	Język niemiecki	116	15	100	53	Wielokr.	56	21

Tabela 40. Wartości parametrów statystycznych wyników uczniów w województwie pomorskim – szkoły w miastach powyżej 100 tysięcy mieszkańców

Sprawdzian		Liczba uczniów	Minimum (%)	Maksimum (%)	Mediana (%)	Dominanta (%)	Wynik średni (%)	Odchylenie standardowe (%)
Część 1.	Ogółem	5 690	8	100	70	80	68	19
	Język polski	5 690	5	100	75	80	74	16
	Matematyka	5 690	0	100	65	100	61	27
Część 2.	Język angielski	5 671	10	100	88	98	80	21
	Język niemiecki	29	38	100	85	93	82	16

**Wyniki sprawdzianu w 2016 roku w gminach województwa pomorskiego
(zestawy standardowe)**

Powiat	Gmina/Miasto - Typ	Liczba uczniów	Część pierwsza					
			Ogółem		język polski		matematyka	
			Wynik średni w %	Odchylenie standardowe w %	Wynik średni w %	Odchylenie standardowe w %	Wynik średni w %	Odchylenie standardowe w %
bytowski	Borzytuchom Gm	33	58	21	70	19	47	26
	Bytów M-Gm	256	59	20	69	18	49	27
	Czarna Dąbrówka Gm	51	51	19	65	20	36	24
	Kołczygłowy Gm	40	61	18	73	17	49	25
	Lipnica Gm	53	62	20	71	20	54	26
	Miastko M-Gm	147	55	19	64	19	46	24
	Parchowo Gm	58	59	15	72	14	46	20
	Studzienice Gm	44	60	20	70	16	50	29
	Trzebielino Gm	40	49	20	59	22	39	24
	Tuchomie Gm	45	58	19	65	16	51	26
chojnicki	Chojnice M	414	58	19	69	17	48	26
	Brusy M-Gm	148	59	20	66	17	52	27
	Chojnice Gm	190	59	17	68	16	51	24
	Czersk M-Gm	238	53	20	64	19	41	25
	Konarzyny Gm	27	55	21	66	22	45	25
człuchowski	Człuchów M	149	53	20	63	20	42	26
	Czarne M-Gm	100	49	20	54	19	44	25
	Człuchów Gm	97	59	20	69	18	48	25
	Debrzno M-Gm	115	48	19	58	19	37	24
	Koczała Gm	27	59	16	62	13	56	22
	Przechlewo Gm	53	56	21	64	21	48	26
	Rzeczenica Gm	41	61	25	72	22	50	31
gdański	Pruszcz Gdański M	347	62	19	69	17	55	26
	Cedry Wielkie Gm	68	57	18	67	14	48	26
	Kolbudy Gm	169	59	21	68	19	51	27
	Pruszcz Gdański Gm	302	63	21	72	19	54	28
	Przywidz Gm	51	50	16	62	18	38	22
	Pszczółki Gm	89	51	20	60	20	41	25
	Suchy Dąb Gm	39	47	12	62	14	31	16
	Trąbki Wielkie Gm	139	56	20	63	19	49	27
kartuski	Chmielno Gm	92	57	21	65	17	50	27
	Kartuzy M-Gm	418	59	20	68	17	50	28
	Przodkowo Gm	123	56	18	64	17	48	24
	Sierakowice Gm	264	57	20	65	18	50	27
	Somonino Gm	138	57	19	65	17	49	25
	Stężycza Gm	155	56	19	67	18	45	25
	Sulęczyno Gm	53	56	20	62	19	50	25
	Żukowo M-Gm	465	60	19	68	17	52	27

Powiat	Gmina/Miasto - Typ	Liczba uczniów	Część pierwsza					
			Ogółem		język polski		matematyka	
			Wynik średni w %	Odchylenie standardowe w %	Wynik średni w %	Odchylenie standardowe w %	Wynik średni w %	Odchylenie standardowe w %
kościerski	Kościerzyna M	259	60	20	67	19	52	25
	Dziemiany Gm	48	53	17	61	14	46	24
	Karsin Gm	86	52	20	63	20	42	26
	Kościerzyna Gm	136	56	18	67	16	44	25
	Liniewo Gm	45	54	22	63	21	45	29
	Lipusz Gm	42	58	18	68	16	48	27
	Nowa Karczma Gm	87	54	20	65	20	43	25
	Stara Kiszewa Gm	79	51	19	62	18	41	24
kwidzyński	Kwidzyn M	401	70	17	75	14	64	24
	Gardeja Gm	107	56	17	68	16	44	24
	Kwidzyn Gm	80	55	20	68	20	42	26
	Prabuty M-Gm	111	62	18	73	16	50	26
	Ryjewo Gm	61	58	21	67	20	48	28
	Sadlinki Gm	69	52	19	61	19	43	24
łęborski	Lębork M	350	57	21	68	19	46	28
	Łeba M	32	57	19	63	20	50	22
	Cewice Gm	75	58	19	70	16	46	25
	Nowa Wieś Lęborska Gm	116	55	21	64	21	46	26
	Wicko Gm	59	55	20	64	20	46	25
malborski	Malbork M	327	60	20	70	18	50	26
	Lichnowy Gm	60	46	18	57	18	35	22
	Malbork Gm	36	51	16	68	17	34	21
	Miłoradz Gm	39	64	20	73	16	55	27
	Nowy Staw M-Gm	64	51	17	61	15	41	23
	Stare Pole Gm	52	58	18	70	16	46	25
nowodworski	Krynica Morska M	13	60	17	72	17	49	20
	Nowy Dwór Gdański M-Gm	172	59	19	70	17	48	26
	Ostaszewo Gm	28	40	12	53	15	28	15
	Stegna Gm	92	61	19	71	16	51	27
	Sztutowo Gm	28	63	18	70	11	56	30
pucki	Hel M	33	59	16	74	14	43	21
	Jastarnia M	55	59	19	66	19	52	25
	Puck M	106	57	19	67	19	47	24
	Władysławowo M	166	64	19	73	16	54	26
	Kosakowo Gm	157	68	17	77	13	59	26
	Krokowa Gm	125	55	16	70	16	39	22
	Puck Gm	314	55	18	66	18	44	24

Powiat	Gmina/Miasto - Typ	Liczba uczniów	Część pierwsza					
			Ogółem		język polski		matematyka	
			Wynik średni w %	Odchylenie standardowe w %	Wynik średni w %	Odchylenie standardowe w %	Wynik średni w %	Odchylenie standardowe w %
słupski	Ustka M	147	65	19	76	15	54	28
	Damnica Gm	62	57	18	68	18	45	23
	Dębница Kaszubska Gm	105	53	20	66	18	40	27
	Główczyce Gm	94	52	18	63	16	40	25
	Kępice M-Gm	109	55	20	65	19	45	24
	Kobylnica Gm	109	55	20	65	18	45	27
	Potęgowo Gm	67	47	18	58	18	36	22
	Słupsk Gm	151	58	20	68	18	49	26
	Smoldzino Gm	24	54	22	61	19	46	28
	Ustka Gm	53	51	19	62	20	41	23
starogardzki	Czarna Woda M	27	56	20	68	20	45	25
	Skórcz M	40	56	21	70	19	42	26
	Starogard Gdański M	554	60	19	69	17	51	26
	Bobowo Gm	42	50	18	59	20	41	21
	Kaliska Gm	58	50	17	62	17	37	23
	Lubichowo Gm	72	61	19	67	17	55	26
	Osieczna Gm	42	47	19	56	20	37	23
	Osiek Gm	26	53	17	64	16	43	23
	Skarszewy M-Gm	153	56	21	65	20	48	27
	Skórcz Gm	52	51	20	60	19	43	24
	Smętowo Graniczne Gm	55	57	18	66	16	48	24
	Starogard Gdański Gm	114	58	20	66	19	51	27
Zblewo Gm	119	50	16	62	17	38	22	
sztumski	Dzierzgoń M-Gm	101	64	17	68	15	59	24
	Mikołajki Pomorskie Gm	37	54	19	68	16	39	26
	Stary Dzierzgoń Gm	39	48	17	62	18	34	21
	Stary Targ Gm	55	53	21	61	20	44	27
	Sztum M-Gm	141	59	22	65	19	52	30
tczewski	Tczew M	574	61	22	69	19	53	28
	Gniew M-Gm	119	56	17	65	16	47	23
	Morzeszczyn Gm	49	55	19	66	18	45	25
	Pelplin M-Gm	154	54	18	63	17	45	25
	Subkowy Gm	61	57	22	65	19	50	28
	Tczew Gm	96	51	21	61	20	41	27

Powiat	Gmina/Miasto - Typ	Liczba uczniów	Część pierwsza					
			Ogółem		język polski		matematyka	
			Wynik średni w %	Odchylenie standardowe w %	Wynik średni w %	Odchylenie standardowe w %	Wynik średni w %	Odchylenie standardowe w %
wejherowski	Reda M	246	67	18	73	16	60	25
	Rumia M	468	62	20	69	18	55	27
	Wejherowo M	481	60	19	70	17	50	26
	Choczewo Gm	55	57	16	68	14	47	23
	Gniewino Gm	100	56	17	67	15	46	25
	Linia Gm	81	57	20	67	18	47	25
	Luzino Gm	213	61	19	66	18	55	26
	Łęczyce Gm	161	52	18	64	17	40	24
	Szemud Gm	236	57	20	64	19	50	26
	Wejherowo Gm	344	59	20	68	19	50	26
Gdańsk	Gdańsk M	3 595	67	19	74	16	60	27
Gdynia	Gdynia M	2 082	68	19	74	16	62	27
Słupsk	Słupsk M	692	63	19	72	17	53	26
Sopot	Sopot M	255	70	20	75	15	66	29

**Wyniki sprawdzianu w 2016 roku w gminach województwa pomorskiego
(zestawy standardowe)**

Powiat	Gmina/Miasto - Typ	Język angielski		
		Liczba uczniów	Wynik średni w %	Odchylenie standardowe w %
bytowski	Borzytuchom Gm	33	63	23
	Bytów M-Gm	256	65	24
	Czarna Dąbrówka Gm	51	59	24
	Kołczygłowy Gm	40	64	22
	Miastko M-Gm	99	66	20
	Parchowo Gm	44	57	20
	Studzienice Gm	44	64	24
	Tuchomie Gm	45	63	21
chojnicki	Chojnice M	412	67	23
	Brusy M-Gm	148	64	22
	Chojnice Gm	124	62	22
	Czersk M-Gm	221	60	22
	Konarzyny Gm	27	59	22
człuchowski	Człuchów M	148	68	23
	Czarne M-Gm	74	61	21
	Człuchów Gm	97	57	21
	Debrzno M-Gm	88	60	21
	Koczała Gm	27	71	15
	Przechlewo Gm	53	64	22
	Rzeczenica Gm	41	72	25
gdański	Pruszcz Gdański M	348	75	22
	Cedry Wielkie Gm	68	64	23
	Kolbudy Gm	169	71	23
	Pruszcz Gdański Gm	303	73	22
	Przywidz Gm	51	61	21
	Pszczółki Gm	89	61	24
	Suchy Dąb Gm	39	56	18
	Trąbki Wielkie Gm	139	59	21
kartuski	Chmielno Gm	92	65	21
	Kartuzy M-Gm	418	65	23
	Przodkowo Gm	123	66	22
	Sierakowice Gm	264	63	22
	Somonino Gm	137	62	20
	Stężyca Gm	155	59	21
	Sulęczyno Gm	53	57	20
	Żukowo M-Gm	465	70	22

Powiat	Gmina/Miasto - Typ	Język angielski		
		Liczba uczniów	Wynik średni w %	Odchylenie standardowe w %
kościerski	Kościerzyna M	242	71	22
	Dziemiany Gm	48	65	21
	Karsin Gm	86	58	23
	Kościerzyna Gm	109	63	21
	Liniewo Gm	45	56	22
	Lipusz Gm	42	70	21
	Nowa Karczma Gm	87	52	20
	Stara Kiszewa Gm	79	59	21
kwidzyński	Kwidzyn M	401	77	20
	Gardeja Gm	97	61	21
	Kwidzyn Gm	80	64	23
	Prabuty M-Gm	112	69	23
	Ryjewo Gm	61	56	22
	Sadlinki Gm	69	64	22
łęborski	Lębork M	326	70	23
	Łeba M	32	69	23
	Cewice Gm	39	66	22
	Nowa Wieś Lęborska Gm	55	54	21
	Wicko Gm	59	60	22
malborski	Malbork M	327	72	22
	Lichnowy Gm	18	54	26
	Malbork Gm	36	65	20
	Miłoradz Gm	39	68	19
	Nowy Staw M-Gm	64	62	25
	Stare Pole Gm	52	61	20
nowodworski	Krynica Morska M	13	74	21
	Nowy Dwór Gdański M-Gm	172	70	22
	Ostaszewo Gm	28	41	14
	Stegna Gm	92	62	21
	Sztutowo Gm	28	79	20
pucki	Hel M	33	69	20
	Jastarnia M	55	73	22
	Puck M	108	67	22
	Władysławowo M	166	75	20
	Kosakowo Gm	157	81	19
	Krokowa Gm	125	61	21
	Puck Gm	314	64	21

Powiat	Gmina/Miasto - Typ	Język angielski		
		Liczba uczniów	Wynik średni w %	Odchylenie standardowe w %
słupski	Ustka M	148	77	21
	Damnica Gm	62	60	22
	Dębica Kaszubska Gm	105	60	21
	Główczyce Gm	94	56	21
	Kępice M-Gm	109	58	24
	Kobylnica Gm	94	64	22
	Potęgowo Gm	67	61	20
	Słupsk Gm	151	66	22
	Smoldzino Gm	24	55	24
	Ustka Gm	53	63	22
starogardzki	Czarna Woda M	27	59	22
	Skórcz M	40	57	22
	Starogard Gdański M	554	70	23
	Bobowo Gm	25	49	22
	Kaliska Gm	58	57	20
	Lubichowo Gm	72	66	21
	Osieczna Gm	27	50	19
	Osiek Gm	26	59	21
	Skarszewy M-Gm	153	58	22
	Skórcz Gm	52	54	23
	Smętowo Graniczne Gm	55	62	20
	Starogard Gdański Gm	114	62	24
	Zblewo Gm	119	58	20
tczewski	Tczew M	485	71	24
	Gniew M-Gm	119	60	21
	Morzeszczyn Gm	49	49	20
	Pelplin M-Gm	154	59	21
	Subkowy Gm	61	68	22
	Tczew Gm	96	56	22
wejherowski	Reda M	246	75	19
	Rumia M	469	73	23
	Wejherowo M	481	71	22
	Choczewo Gm	55	56	17
	Gniewino Gm	100	63	20
	Linia Gm	81	58	20
	Luzino Gm	213	66	21
	Łęczyce Gm	159	57	22
	Szemud Gm	236	67	22
	Wejherowo Gm	344	63	23

Powiat	Gmina/Miasto - Typ	Język angielski		
		Liczba uczniów	Wynik średni w %	Odchylenie standardowe w %
sztumski	Dzierzgoń M-Gm	101	66	19
	Mikołajki Pomorskie Gm	37	59	22
	Stary Dzierzgoń Gm	39	52	19
	Stary Targ Gm	55	54	21
	Sztum M-Gm	141	59	23
Gdańsk	Gdańsk M	3 575	80	21
Gdynia	Gdynia M	2 086	80	21
Słupsk	Słupsk M	647	72	24
Sopot	Sopot M	252	85	19

**Wyniki sprawdzianu w 2016 roku w gminach województwa pomorskiego
(zestawy standardowe)**

Powiat	Gmina/Miasto - Typ	Język niemiecki		
		Liczba uczniów	Wynik średni w %	Odchylenie standardowe w %
bytowski	Lipnica Gm	53	64	18
	Miastko M-Gm	48	56	18
	Parchowo Gm	14	68	16
	Trzebielino Gm	39	53	17
chojnicki	Chojnice Gm	66	60	17
	Czersk M-Gm	17	57	15
	Czarne M-Gm	26	60	20
kościerski	Kościerzyna M	17	59	19
	Kościerzyna Gm	27	51	14
kwidzyński	Gardeja Gm	10	61	16
łęborski	Lębork M	24	49	16
	Nowa Wieś Lęborska Gm	20	62	15
malborski	Lichnowy Gm	42	45	14
słupski	Kobylnica Gm	15	55	18
starogardzki	Bobowo Gm	17	53	12
	Osieczna Gm	15	56	7
tczewski	Tczew M	89	58	22
Gdańsk	Gdańsk M	26	81	16

Uwaga!

Pominięto wyniki gmin, w których do sprawdzianu przystępowało mniej niż 3 uczniów.